

СОГЛАСОВАНО

Начальник управления
образования администрации
муниципального образования
город-курорт Геленджик

Е.Б. Василенко

« » 2018 года

СОГЛАСОВАНО

Начальник ОГИБДД ОМВД России
по городу Геленджику

А.Н. Бекетов

«02» 03 2018 года

УТВЕРЖДАЮ

Заведующий МАДОУ д/с № 4
«Спутник» муниципального
образования город-курорт
Геленджик

Ю.С. Шмелева

« » 2018 года

ПАСПОРТ

дорожной безопасности образовательного учреждения
муниципальное автономное дошкольное образовательное учреждение
детский сад № 4 «Спутник»
муниципального образования город-курорт Геленджик

2018 год

Общие сведения

муниципальное автономное дошкольное образовательное учреждение
детский сад № 4 «Спутник»
муниципального образования город-курорт Геленджик

Тип ОУ: автономное дошкольное образовательное учреждение.

Юридический адрес: 353465, Российская Федерация, Краснодарский край,
г. Геленджик, ул. Ленина, 32.

Фактический адрес: 353465, Российская Федерация, Краснодарский край,
г. Геленджик, ул. Ленина, 32.

Руководитель: заведующий Шмелева Юлия Сергеевна, тел. 8(86141)3-21-34

Ответственные работники
муниципального органа
образования

главный специалист управления образования
администрации муниципального
образования город-курорт Геленджик
О.В. Джантемирова
Тел. 5-29-33

Ответственные от
Госавтоинспекции

инспектор ОГИБДД
Терсенов Г.А.
Тел. 28-3-28

Ответственные работники
за мероприятия по профилактике
детского травматизма

воспитатель Федорова Е.А.
Тел. 8-988-34-32-646

Руководитель или ответственный
работник дорожно-эксплуатационной
организации, осуществляющей содержание УДС

И.А. Сычева
Тел. 31-6-40

Количество обучающихся	69
Наличие уголка по БДД	имеется 1 уголок (старше-подготовительная группа)
Наличие класса по БДД	нет
Наличие автогородка (площадки) по БДД	1
Наличие автобуса в ОУ	нет

Режим работы ДОУ: 7:00-19:00

Телефоны оперативных служб:

Государственный пожарный надзор: 01

3-39-42

Полиция: 02

3-29-35

Дежурный Гои ЧС: 051

2-08-99

ОГИБДД

28-3-28, 2-84-63

Содержание

I. План-схемы образовательного учреждения.

- 1) район расположения ОУ, пути движения транспортных средств и детей (обучающихся);
- 2) организация дорожного движения в непосредственной близости от образовательного учреждения с размещением соответствующих технических средств, маршруты движения детей и расположение парковочных мест;
- 3) маршруты движения организованных групп детей от ОУ к библиотеке, музею, площади;
- 4) пути движения транспортных средств к местам разгрузки/погрузки и рекомендуемых безопасных путей передвижения детей по территории образовательного учреждения.

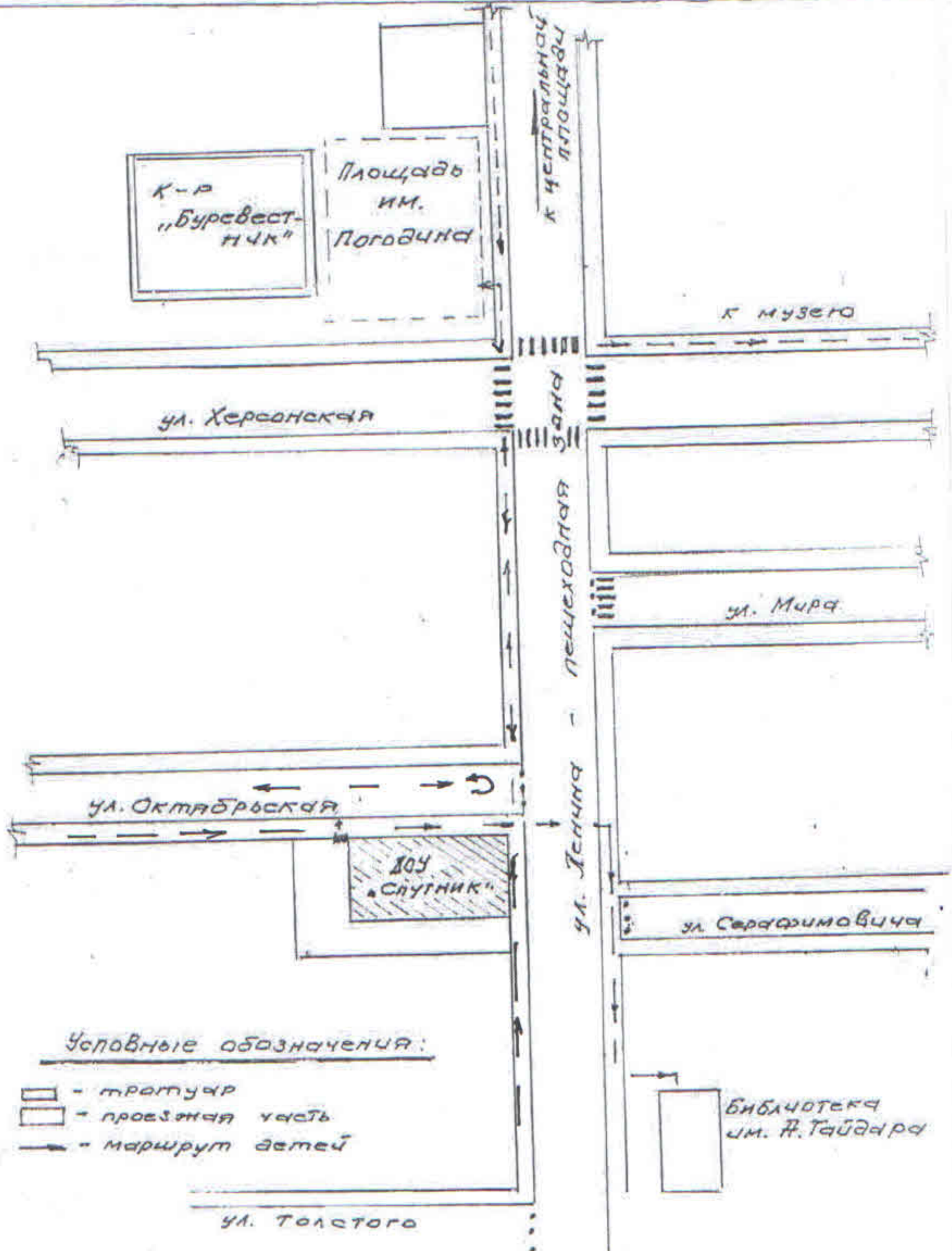
II. Приложение.

- 1) пути движения транспортных средств и детей при проведении дорожных ремонтно-строительных работ вблизи образовательного учреждения.

I. План-схемы ОУ.

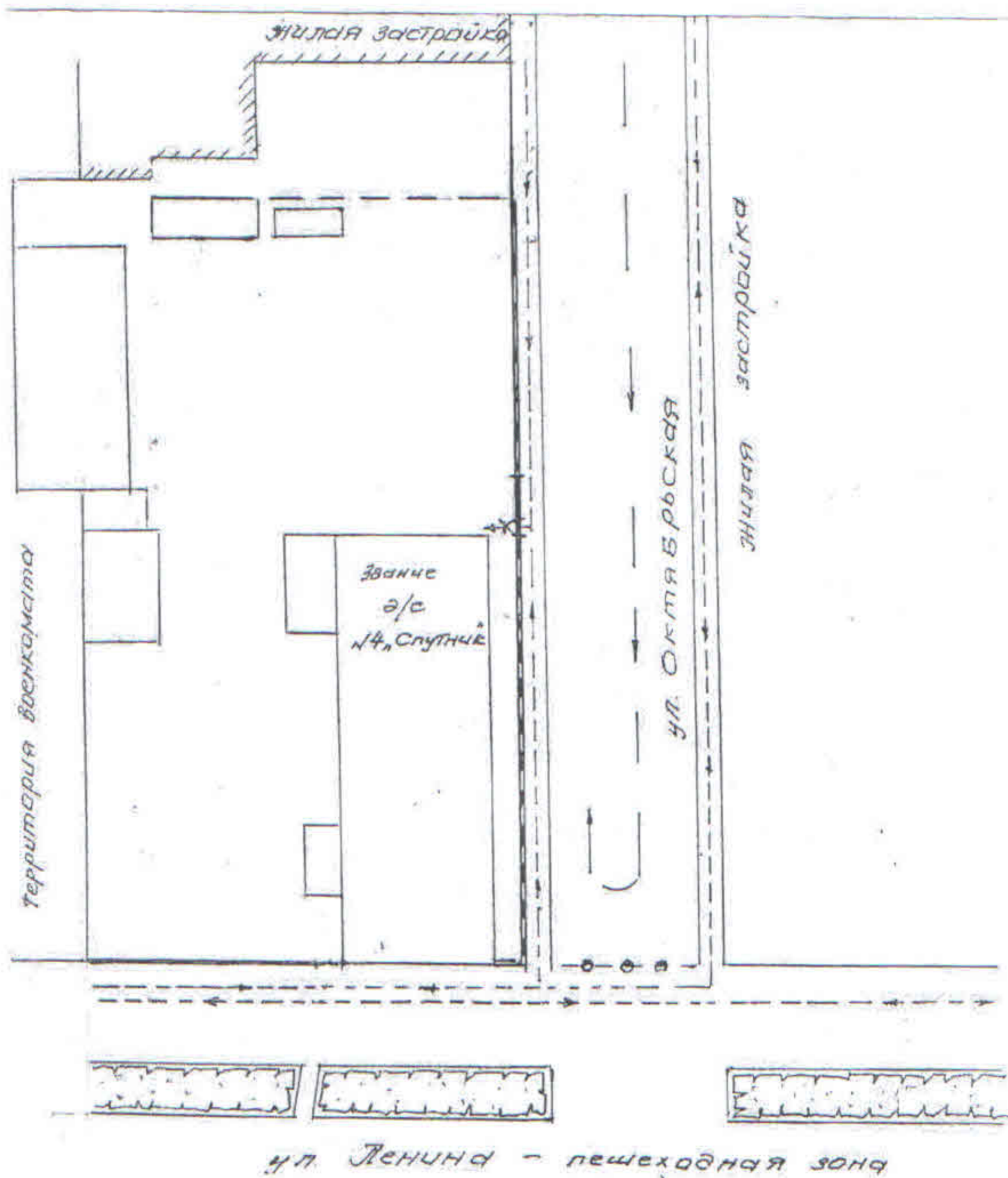
1) План-схема района расположения ОУ,
пути движения транспортных средств и детей (обучающихся).

Схема района
расположения МАДОУ Ц/с № 4 "Спутник"
пути движения транспортных средств
и детей



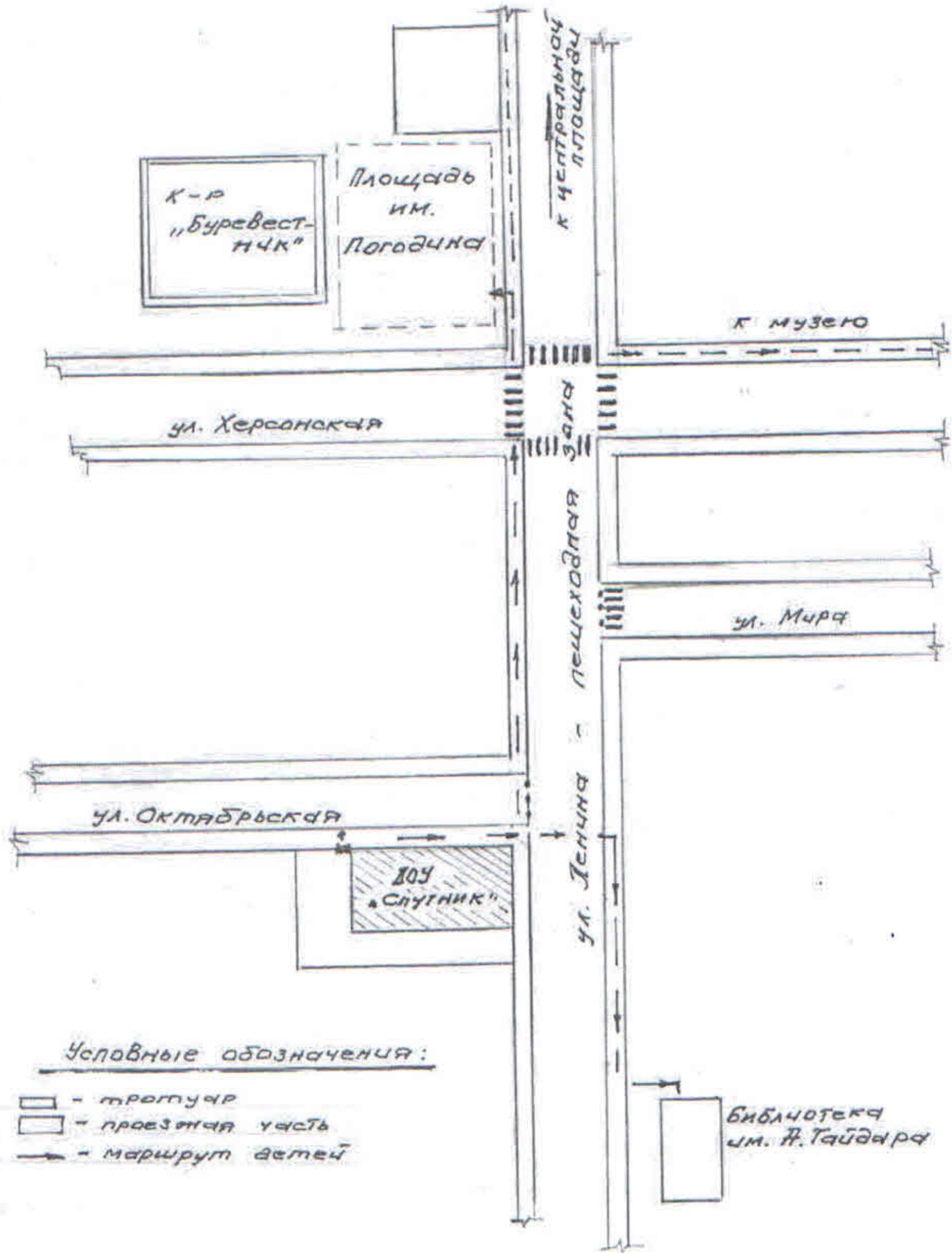
2) Схема организации дорожного движения
 в непосредственной близости от образовательного учреждения с размещением
 соответствующих технических средств, маршруты движения детей и
 расположение парковочных мест.

Схема
 организации дорожного движения
 в близости МАДОУ д/с №4 "Спутник"



3) Маршруты движения организованных групп детей от ОУ к библиотеке, музею, площади.

Схема маршрутов движения
организованных групп детей от Д/С к библиотеке им. А. Гайдара, музею, пл. им. Погодина, Центральной площади.



4) Пути движения транспортных средств к местам разгрузки/погрузки и рекомендуемые пути передвижения детей по территории образовательного учреждения.

Схема пути движения
транспортных средств к местам
разгрузки/погрузки и безопасные
пути передвижения детей.

Примечание:

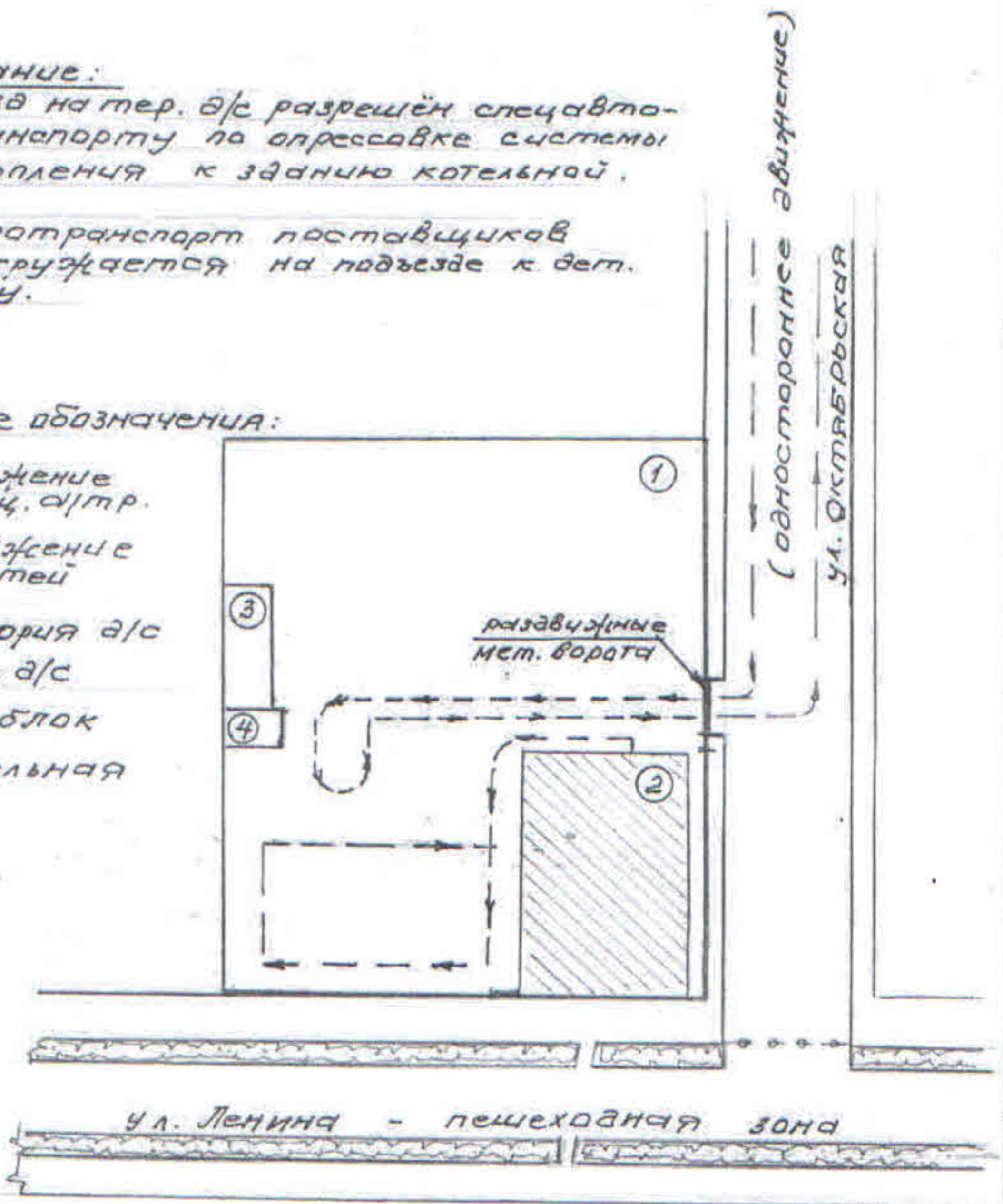
1. Въезд на тер. Э/с разрешён спецавтотранспорту по опрессовке системы отопления к заданию котельной.
2. Автотранспорт поставщиков разгружается на подъезде к дет. саду.

Условные обозначения:

---> - движение спец. а/т р.

---> - движение детей

1. Территория Э/с
2. Здание Э/с
3. Пищблок
4. Котельная



II. Приложение.

1) План-схема пути движения транспортных средств и детей при проведении дорожных ремонтно-строительных работ вблизи образовательной организации.

